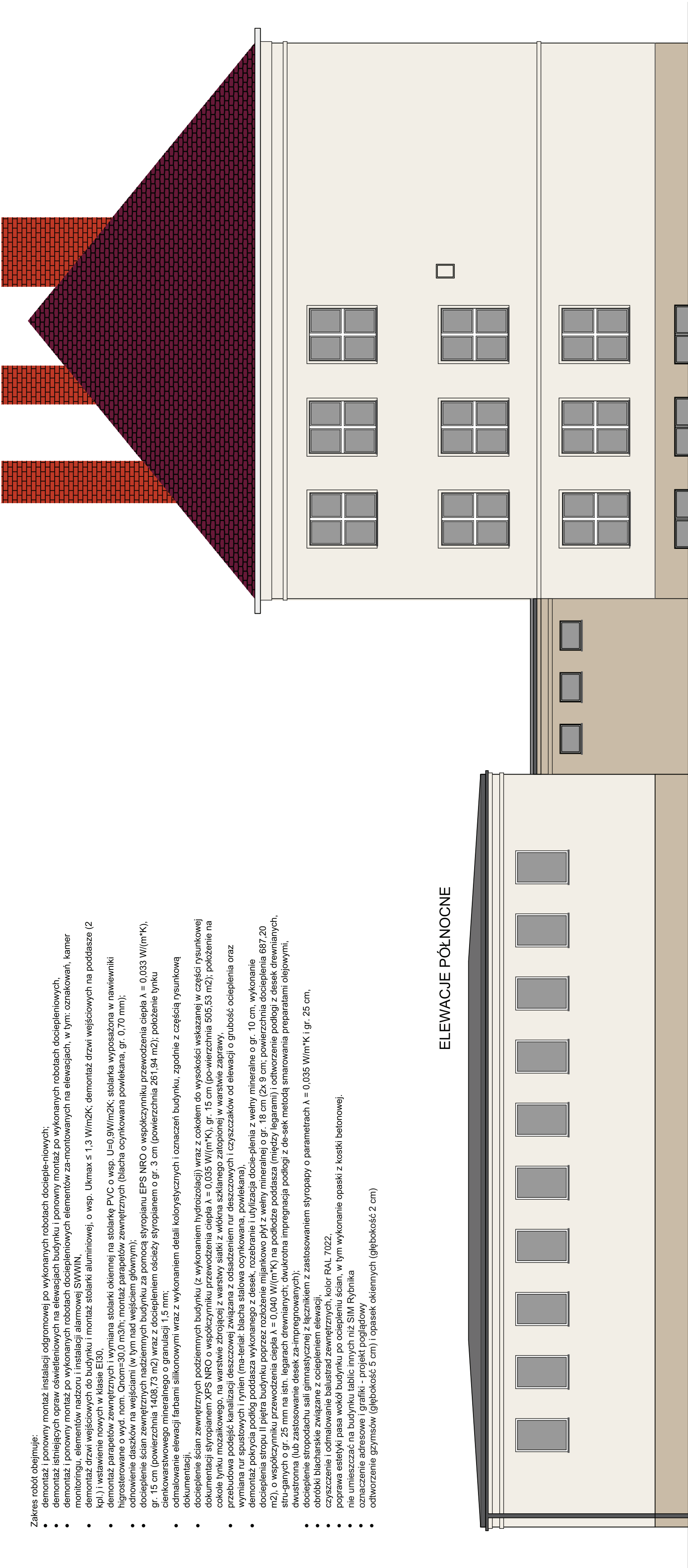


Zakres robót obejmuje:

- demontaż i ponowny montaż instalacji odgromowej po wykonanych robotach docieple-niowych;
- demontaż istniejących opraw oświetleniowych na elewacjach budynku i ponowny montaż po wykonanych robotach dociepleniowych;
- demontaż i ponowny montaż po wykonanych robotach dociepleniowych elementów za-montowanych na elewacjach, w tym: oznakowań, kamer monitoringu, elementów nadzoru i instalacji alarmowej SWWIN;
- demontaż drzwi wejściowych do budynku i montaż stolarki aluminiowej, o wsp. $U_{kmax} \leq 1,3 \text{ W/m}^2\text{K}$; demontaż drzwi wejściowych na poddasze (2 kpl.) i wstawienie nowych w klasie EI30;
- demontaż parapetów zewnętrznych i wymiana stolarki okiennej na stolarkę PVC o wsp. $U=0,9 \text{ W/m}^2\text{K}$; stolarka wyposażona w nawiewniki higrosterowane o wyd. nom. $Q_{nom}=30,0 \text{ m}^3\text{h}$; montaż parapetów zewnętrznych (blacha ocynkowana powlekana, gr. 0,70 mm);
- odnowienie daszków na wejściach (w tym nad wejściem głównym);
- docieplenie ścian zewnętrznych nadziemnych budynku za pomocą styropianu EPS NRO o współczynniku przewodzenia ciepła $\lambda = 0,033 \text{ W/(m}^*\text{K)}$, gr. 15 cm (powierzchnia 1408,73 m²) wraz z dociepleniem ościeży styropianem o gr. 3 cm (powierzchnia 261,94 m²); położenie tynku cienkowarstwowego mineralnego o granulacji 1,5 mm;
- odmalowanie elewacji farbami silikonowymi wraz z wykonaniem detali kolorystycznych i oznaczeń budynku, zgodnie z częścią rysunkową dokumentacji;
- docieplenie ścian zewnętrznych podziemnych budynku (z wykonaniem hydroizolacji) wraz z cokołem do wysokości wskazanej w części rysunkowej dokumentacji styropianem XPS NRO o współczynniku przewodzenia ciepła $\lambda = 0,035 \text{ W/(m}^*\text{K)}$, gr. 15 cm (po-wierzchnia 505,53 m²); położenie na cokole tynku mozaikowego, na warstwie zbrojącej z warstwy siatki z włókna szklanego zatopionej w warstwie zaprawy;
- przebudowa podejść kanalizacji deszczowej związana z odsadzeniem rur deszczowych i czyszczaków od elewacji o grubość ocieplenia oraz wymiana rur spustowych i rynien (ma-teriał: blacha stalowa ocynkowana, powlekana);
- demontaż pokrycia podłóg poddasza wykonanego z desek, rozebranie i utylizacja docie-ple-nia z wełny mineralne o gr. 10 cm, wykonanie docieplenia stropu II piętra budynku poprzez rozłożenie milankowo płyt z wełny mineralnej o gr. 18 cm (2x 9 cm; powierzchnia docieplenia 687,20 m²), o współczynniku przewodzenia ciepła $\lambda = 0,040 \text{ W/(m}^*\text{K)}$ na podłodze poddasza (między legarami) i odtworzenie podłogi z desek drewnianych, stru-ganych o gr. 25 mm na istn. legarach drewnianych; dwukrotna impregnacja podłogi z de-sek metodą smarowania preparatami olejowymi, dwustronna (lub zastosowanie desek za-impregnowanych);
- docieplenie stropodachu sali gimnastycznej z łącznikiem z zastosowaniem styropapy o parametrach $\lambda = 0,035 \text{ W/m}^*\text{K}$ i gr. 25 cm,
- obróbki blacharskie związane z ociepleniem elewacji,
- czyszczenie i odmalowanie balustrad zewnętrznych, kolor RAL 7022,
- poprawa estetyki pasa wokół budynku po ociepleniu ścian, w tym wykonanie opaski z kostki betonowej;
- nie umieszczać na budynku tablic innych niż SIM Rybnika
- oznaczenie adresowe i grafiki - projekt poglądowy
- odtworzenie gzymsów (głębokość 5 cm) i opasek okiennych (głębokość 2 cm)



ELEWACJE PÓŁNOCNE

- KOLORYSTYKA:
- NCS S 1005-Y30R - elewacja
 - obróbki blacharskie, rynny i rury spustowe, parapety: RAL 7022
 - obróbki blacharskie cokołu wysokiego: RAL 7022
 - NCS S 2010-Y30R - cokół
 - stolarka drzwiowa: RAL 7022
 - stolarka okienna: kolor biały

Żurawia 8 kolorystyczny projekt zastępczy	
Nazwa:	Kolorystyka, oznaczenia adresowe i grafika elewacji budynku szkoły podstawowej przy ul. Żurawiej 8
Inwestor:	Miasto Rybnik Urząd Miasta Rybnika 44-200 Rybnik, ul. Bolesława Chrobrego 2
Projekt:	Dominika Pope-Turek, Kamil Styga Biuro Miejskiego Konserwatora Zabytków Urząd Miasta Rybnika 44-200 Rybnik, ul. Bolesława Chrobrego 2
Data:	22.12.2025 r.
Skala:	1:100